

		CONTROL Y APROBACIÓN	
Revisión	Fecha	Función	Visto
0	2021	Director UOC Microbiología y Responsable Laboratorio Análisis Director UOC Anatomía Patológica	Dr. Pierangelo Clerici Dr. Paolo Fociani
1	Junio 2022	Director UOC Microbiología Director interino UOC Laboratorio Análisis Director UOC Anatomía Patológica	Dr. Pierangelo Clerici Dr. Sergio Finazzi Dr. Paolo Fociani
2	Noviembre 2022	Director UOC Microbiología Director interino UOC Laboratorio Análisis Director UOC Anatomía Patológica	Dr. Pierangelo Clerici Dr. Sergio Finazzi Dr. Paolo Fociani
3	Noviembre 2024	Director interino SC Microbiología Director SC Laboratorio Análisis Director SC Anatomía Patológica	Dra. Bianca Osnaghi Dr. Sergio Finazzi Dr. Paolo Fociani
4	Febrero 2025	Director interino SC Microbiología Director SC Laboratorio Análisis	Dra. Bianca Osnaghi Dr. Sergio Finazzi
5	23 Marzo 2026	Direttore SC Microbiologia Direttore SC Laboratorio Analisi	Dr. A. Colombo Dr. S. Finazzi

TIPOS DE ANÁLISIS EN HECES

**INSTRUCCIONES GENERALES PARA LA RECOGIDA DE HECES**

1. **Recoger** las heces en una superficie seca
2. **NO** orinar sobre la muestra durante la recogida
3. **NO** emitir las heces en la taza del inodoro.

☐ **DOSIS ELASTASA FECAL, CALPROTECTINA**

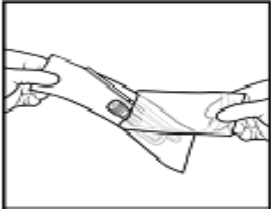
1. Recoger una pequeña cantidad de heces con la espátula acoplada a la tapa, colocarla en el recipiente y cerrarlo con cuidado.
2. Entregar el primer día laborable útil, conservando mientras tanto el contenedor en el frigorífico
3. Si se solicita el análisis **sobre múltiples muestras**: realizar la recogida de diferentes descargas, conservar las muestras en el frigorífico durante un máximo de tres días y entregar el primer día laborable útil.

☐ **DETECCIÓN DE SANGRE OCULTA**

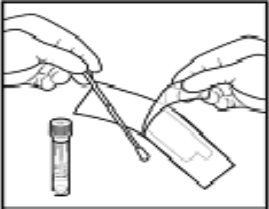
1. Para usuarias mujeres, no realizar la prueba durante su período menstrual
2. Desenroscar y retirar el tapón del tubo
2. Arrastre la varilla sobre las heces varias veces en sentido horizontal y vertical.
3. Introduzca otra vez la varilla en el tubo, vuelva a enroscarlo y agítelo
4. Entregar el primer día laborable útil, conservando mientras tanto el contenedor en el frigorífico
5. Si se solicita el análisis **sobre múltiples muestras**: realizar la recogida de diferentes descargas, conservar las muestras en el frigorífico durante un máximo de tres días y entregar el primer día laborable útil.

☐ **COPROCULTIVO DE HECES (Salmonelle, Shigelle, Campylobacter, Yersinia esame colturale, Vibrio Cholerae esame colturale, E. Coli enteropatogeni e enteroemorragici, Aeromonas colturale)**

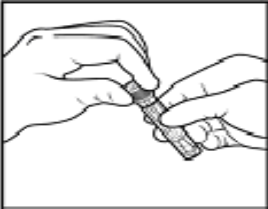
1. Recoger una pequeña porción de heces con el hisopo siguiendo el procedimiento que se ilustra a continuación



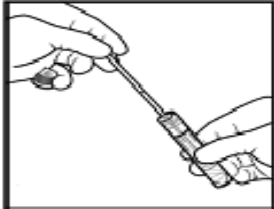
Abrir el paquete



Utilizando el hisopo, recoger una pequeña porción de heces



Abrir el tubo



Insertar el hisopo. Romper la varilla a la altura del borde rojo y cerrar el tubo.

2. Después de la recogida, conservar el recipiente en el frigorífico entre 2 y 8° C.
3. Si se solicita el análisis **sobre múltiples muestras**: realizar la recogida de diferentes descargas, conservar las muestras en el frigorífico durante un máximo de cuarenta y ocho horas y entregar el primer día laborable útil.

<p><b>ASST Ovest Milanese</b></p> <p>Departamento de Servicios y de Diagnóstico por Imágenes</p>	<p><b>INFORMACIONES PARA LA RECOGIDA DE MUESTRAS DE HECES</b></p>	<p><b>MAC221-B</b></p> <p>Pág. 2 de 2</p>
--	---	---

**❑ BÚSQUEDA DE TOXINAS, ANTÍGENOS Y VIRUS INTESTINALES (C. difficile, Rotavirus, Adenovirus, Giardia lamblia, Entamoeba histolytica, Cryptosporidium parvum, Helicobacter Pylori, Candida/Micologico feci)**

1. **NO TOMAR**, durante una semana antes y durante la recogida, sustancias interferentes como laxantes, bario, bismuto, aceites minerales, antibióticos, antidiarreicos.
2. Además, para la búsqueda del antígeno de Helicobacter Pylori, no se deben tomar antiácidos ni inhibidores de la bomba de protones durante al menos dos semanas antes de la recogida de la muestra. Si está siguiendo terapia, NO la interrumpa y antes de realizar la prueba consulte con su médico.
3. Recoger una pequeña cantidad de heces con la espátula acoplada a la tapa, colocarla en el contenedor y cerrar con cuidado.
4. Entregar en las primeras horas de la recogida.
5. Si se solicita el análisis **sobre múltiples muestras**: recoger las muestras en días consecutivos, entregando cada recogida diariamente tal como se indica en el punto 4.

**❑ BÚSQUEDA DE PARÁSITOS**

1. **NO tomar** sustancias interferentes como laxantes, bario, bismuto, aceites minerales, antibióticos, antidiarreicos unos días antes y durante la recogida.
2. **Recipiente con conservante (tapa verde)**: recoger una porción significativa de heces (preferiblemente de zonas sanguinolentas o mucosas) con la espátula acoplada a la tapa e introducir una pequeña cantidad de material.  
Cerrar y agitar vigorosamente hasta que el material esté bien homogeneizado. Conservar este recipiente a temperatura ambiente tanto antes como después de la recogida (¡no lo meta en el frigorífico!).  
**Precaución:** El líquido conservante en el recipiente verde es venenoso e irritante. No debe ingerirse ni ponerse en contacto con la piel o las mucosas. En caso de contacto con la piel, lavar abundantemente con agua y jabón. En caso de ingestión, consultar a un médico.
3. **Recipiente sin líquido (tapa roja)**: recoger una muestra significativa de heces con la espátula colocada en la tapa, colocarla en el recipiente **sin sobrepasar la mitad**. Conservar el envase a temperatura ambiente.
4. En caso de encontrar **lombrices adultas o proglótides**, se deben depositar en el recipiente para recogida de heces frescas (tapa roja) y nunca en los recipientes verdes (con líquido conservante)
5. Si se solicita el análisis **sobre 2 muestras**: recoger las muestras en días consecutivos utilizando un recipiente verde el primer día y otro recipiente verde y el de la tapa roja el segundo día.
6. Si se solicita el análisis **sobre 3 muestras**: recoger las muestras en días consecutivos utilizando los dos recipientes verdes los dos primeros días y el recipiente con tapa roja el tercer día.
7. Entregar todas las muestras al mismo tiempo junto con la hoja anamnésica (MUC08) debidamente cumplimentada

**❑ SCOTCH-TEST (Búsqueda de oxiuros, Enterobius vermicularis)**

1. Para la recogida se utiliza una lámina portaobjetos, una placa Petri y cinta adhesiva transparente (cinta adhesiva no proporcionada por el laboratorio)
2. La muestra deberá tomarse por la mañana, al despertar.
3. Antes de tomar la muestra, no lavar la región anal ni utilizar ningún tipo de pomada
4. Adherir la parte adhesiva de la cinta a la región anal sin que la cinta forme arrugas, dejándola actuar durante unos 15 segundos.
5. Retirar la cinta y colocarla sobre la lámina portaobjetos, bien extendida, evitando la **formación de arrugas y burbujas**
6. Colocar la lámina portaobjetos con la cinta adhesiva adherida en la placa de Petri.
7. Si se solicita el análisis **sobre múltiples muestras**: recoger las muestras en días consecutivos, conservarlas a temperatura ambiente y entregarlas juntas el primer día laborable útil.

**❑ HECES PARA LA BÚSQUEDA DEL BACILO DE KOCK (Micobacterias)**

1. Recoger las muestras de heces usando un contenedor con una espátula.
2. Entregar las muestras en las primeras horas posteriores a la recogida
3. Si se solicita el análisis **sobre múltiples muestras**, realizar la recogida en días consecutivos, entregando cada muestra tal como indicado en el punto 2.